

[illegible]

**UBYTOVACÍ JEDNOTKY-3.NP:**

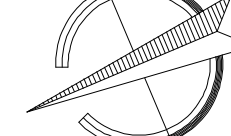
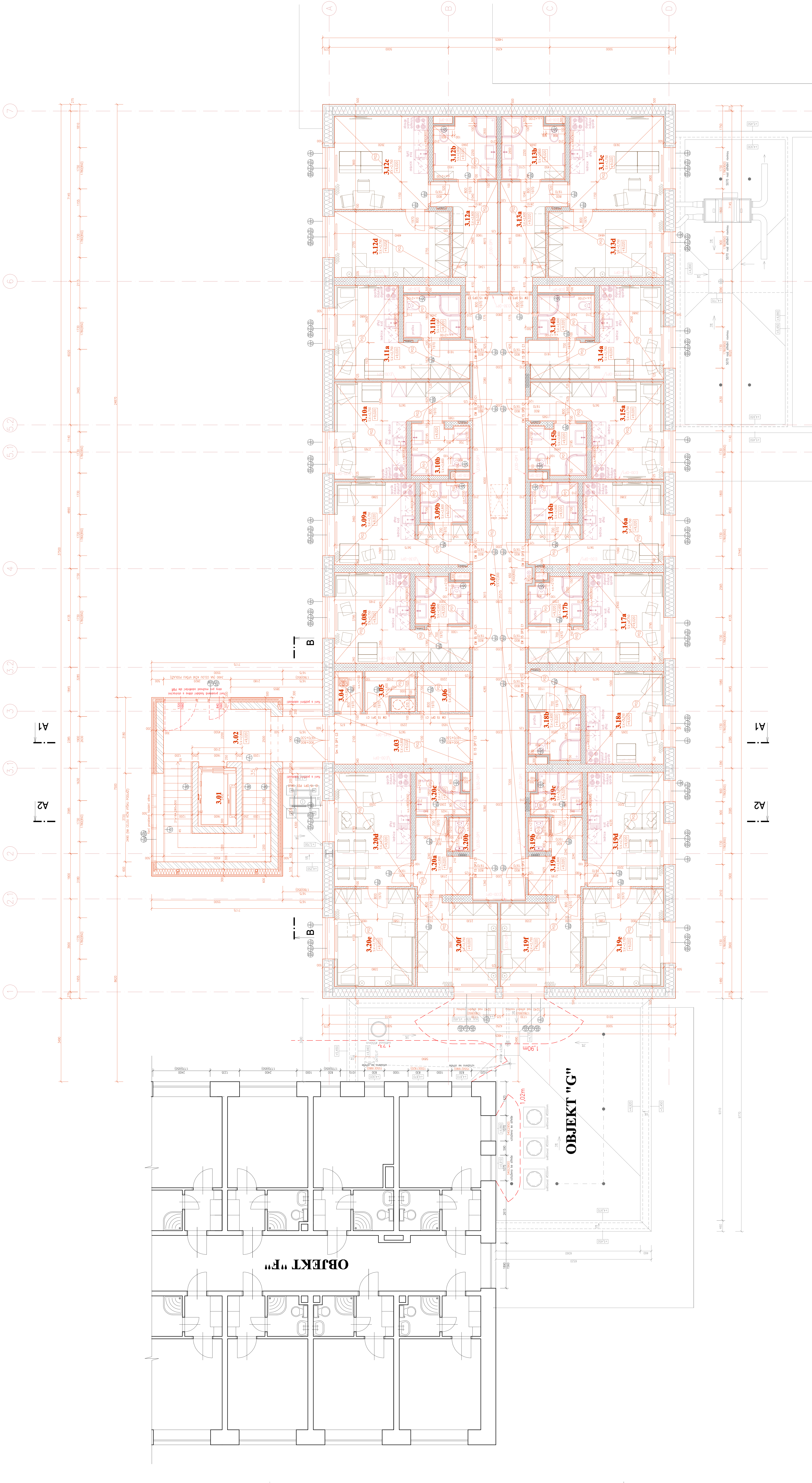
- x - UBERTOUNI JEJONSKA S JEJONM LÖZKEM  
x - UBERTOUNI JEJONSKA S JEJONM LÖZKEM  
x - UBERTOUNI JEJONSKA S JEJONM LÖZKEM  
x - UBERTOUNI JEJONSKA S JEJONM LÖZKEM  
x - UBERTOUNI JEJONSKA S JEJONM LÖZKEM

**POZNÁMKY:**

- Praktickým preukázaním, že konštrukcie majú na výstavbu dosť veľký vplyv na celkové náklady, sa zaoberá aj výskum, ktorý sa v rámci doktorandského štúdia vykonáva na Katedre stavebníctva a stavebných materiálov na Slovenskej technickej univerzite v Bratislave. Cieľom výskumu je zistiť, či sa v rámci výstavby môže dosiahnuť zníženie nákladov na celkové náklady na výstavbu, ak sa použijú konštrukcie z ľahších materiálov. Výskum sa zaoberá aj tým, či sa môže dosiahnuť zníženie nákladov na celkové náklady na výstavbu, ak sa použijú konštrukcie z ľahších materiálov. Výskum sa zaoberá aj tým, či sa môže dosiahnuť zníženie nákladov na celkové náklady na výstavbu, ak sa použijú konštrukcie z ľahších materiálov.

## POZNÁMKY - SDK KONSTRUKCE:

- KOLEM DESÍTKY OTVORŮ, V MÍSTĚCH ŽANĚSKÝCH SŘEŽEK KUCHYŇSKÝCH KOUTŮ, ZA ZABUDOVANÝ PŘEDSTĚN KOPULEN (UMYVADLA, WC), V MÍSTĚCH KOTEN SKLOPNÝCH SYSTÉMŮM DOKOŘNOVÝ BUDOV SÁBOROVANOU KONSTRUKCE VYVÝZVENÝM KONSTRUKČNÍM POKRYTÍM VYBERANÝ MÍSTĚCH BUDE V BANC DVOUSLOVNÝ SKLOP DOPLETENÝ JEDNÁ STANOVANÁ DESKA NAHRANÉ VÝSLEDKEM POKRYTÍ DESKOU PRO ZAUSTAVĚNÍ OSTATNOSTI ŽIVNOSTI KOTENÝCH POKRYTÍ.

[illegible]

## LEGENDA MATERIÁLŮ:

[illegible]